

ATENCIÓN

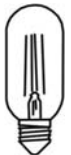
Artículo muy pesado (15,8 Kg).
Realizar un anclaje seguro.

ATENCIÓN: Schuller recomienda que utilice los balancines suministrados en la instalación de este colgante.



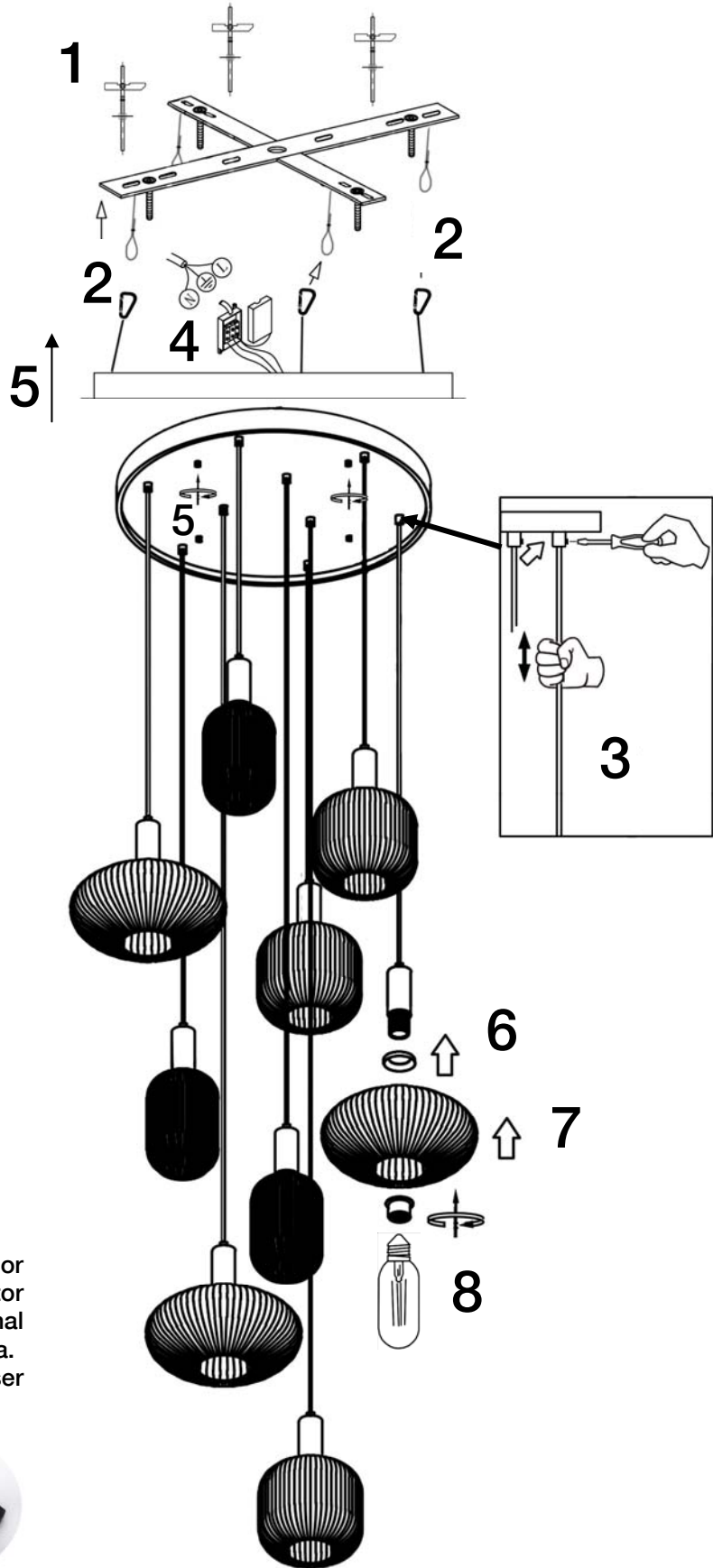
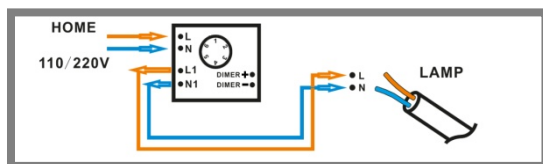
El montaje y la manipulación de este artículo debe hacerse entre dos personas.

LA FABRICACIÓN ARTESANAL DE ESTA TULIPA DE CRISTAL PERMITE LIGERAS IMPERFECCIONES ACEPTADAS POR NUESTRO CONTROL DE CALIDAD.



Dos bombillas adicionales de repuesto. Schuller garantiza su disponibilidad hasta 5 años desde la fecha de compra, podrá solicitarla con nuestra ref. 5035

Este producto incluye bombillas led dimables, un receptor y un mando a distancia por radiofrecuencia. El receptor instalado en el producto tiene seleccionado el canal número 1. Use este mismo canal en el mando a distancia. Para utilizar con regulador de pared, éste debe ser adecuado para led.

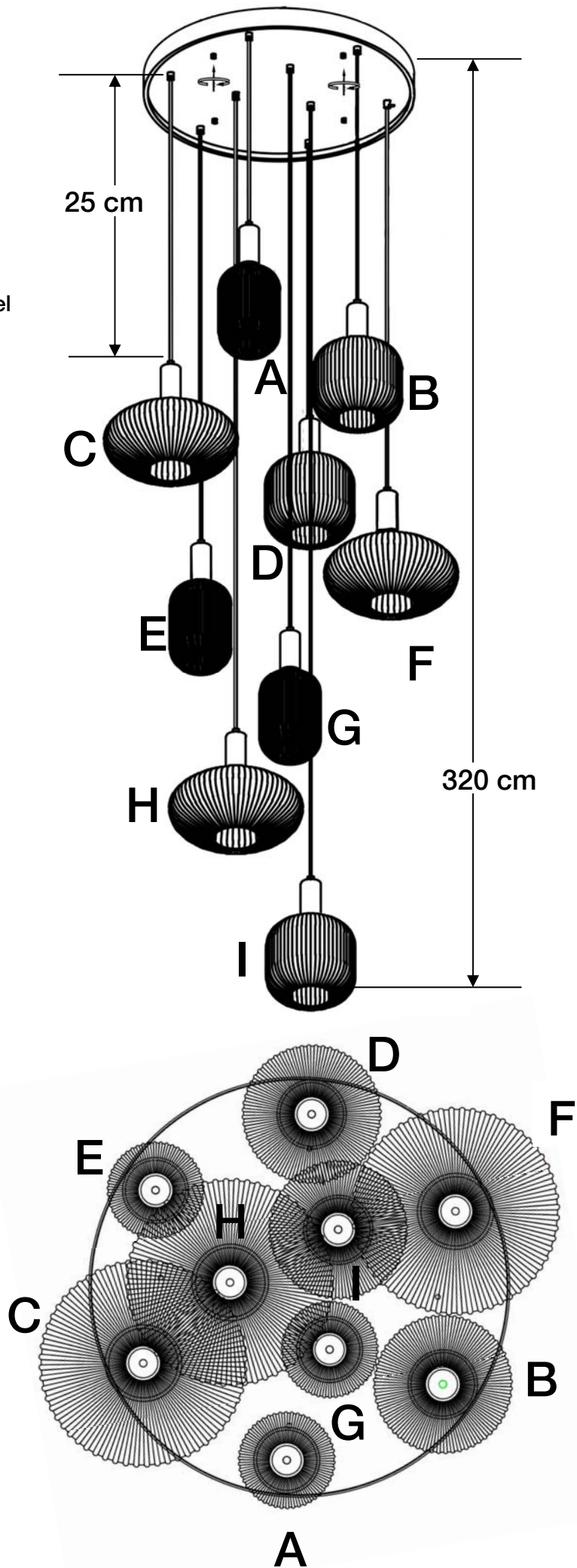


Para ver la ficha técnica de producto completa, puede usar el siguiente código QR:



Medidas de cables para configurar lámpara a 320cm. (el diseño de la lámpara quedará igual al dibujo / fotografía de web).

A	25 cm.
B	50 cm.
C	55 cm.
D	60 cm.
E	95 cm.
F	100 cm.
G	125 cm.
H	155 cm.
I	190 cm.



WARNING
 Very heavy item (15,8 kgs).
 Make sure it is properly fixed

ATTENTION: Schuller recommends to use included special screws when installing this lamp.



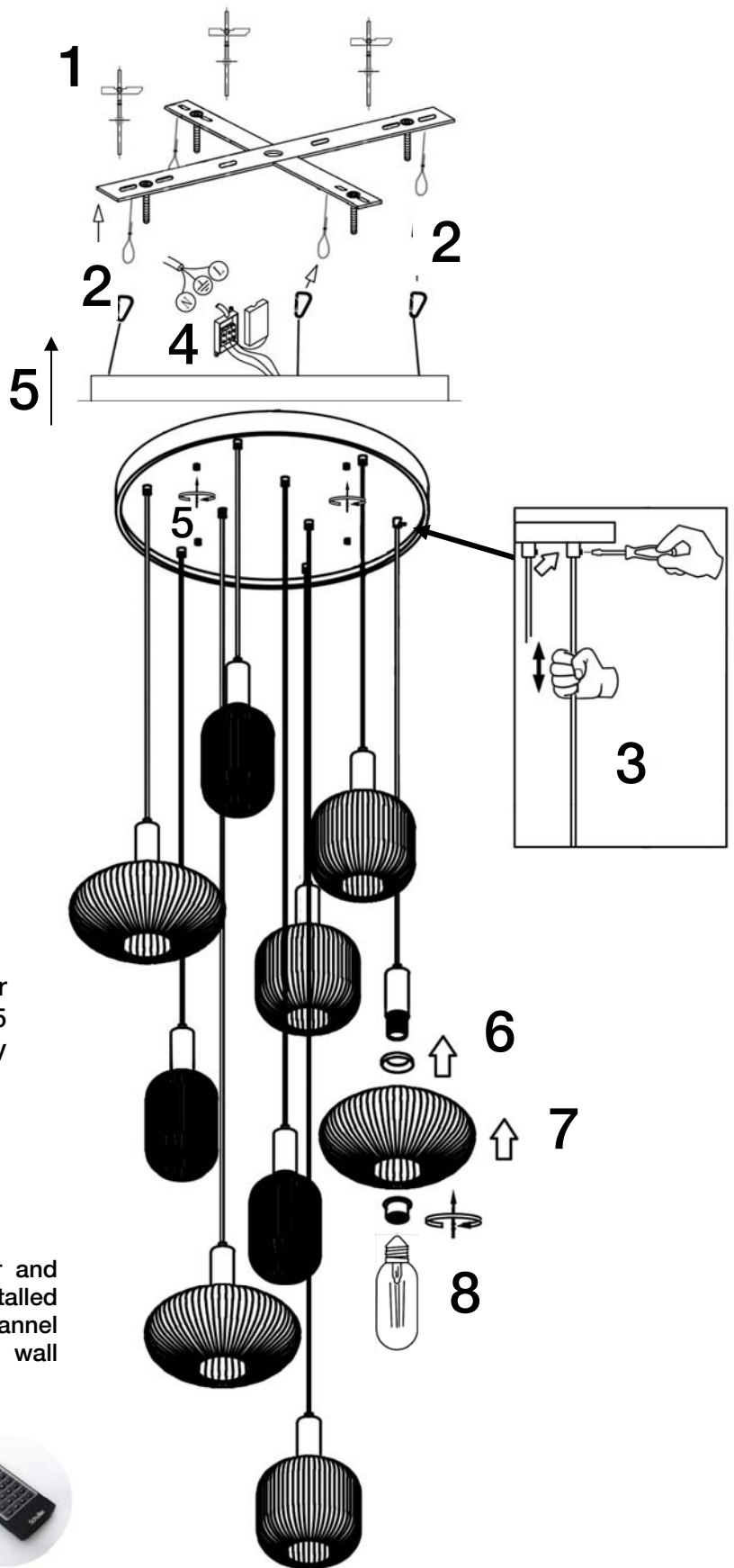
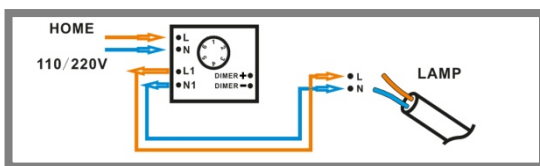
The assembly of this lamp must be done by two people

CRAFTMAN PRODUCTION FOR THIS GLASS SHADE ALLOW SMALL IMPERFECTIONS CHECKED BY OUR QUALITY CONTROL



Two additional spare light bulbs. Schuller guarantees its availability for at least 5 years since date of purchase, you may order it using our reference code 5035

This product includes dimmable led, a receiver and radio frequency remote control. The receiver installed in the product has channel 1 selected. Use this channel also on the remote control. If to be used with wall control, this wall control must be suitable for led.



You may use the following QR code to view the complete technical data sheet of the product:



If you have any technical questions, please do not hesitate to contact our technical Department. We are at your disposal in our email: irodriguez@schuller.es

Cable sizes to set the lamp at 320 cm (the design of the lamp will be the same as the rawing/photograph on the website)

A	25 cm.
B	50 cm.
C	55 cm.
D	60 cm.
E	95 cm.
F	100 cm.
G	125 cm.
H	155 cm.
I	190 cm.

