

SONERIE FĂRĂ FIR

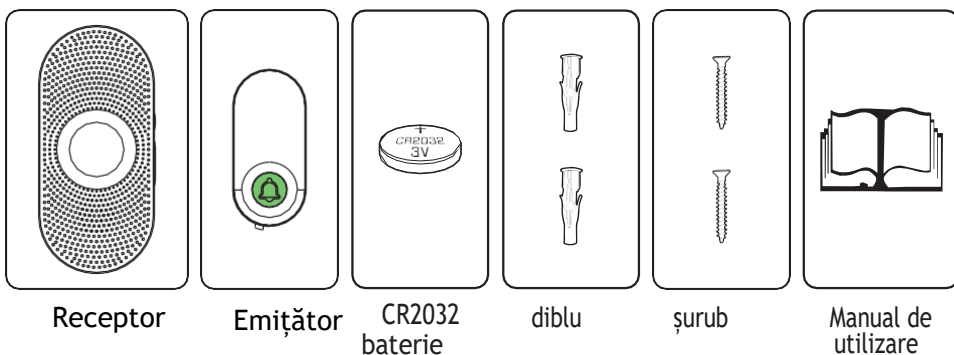
Instrucțiuni de utilizare

Model Nr: ST11603

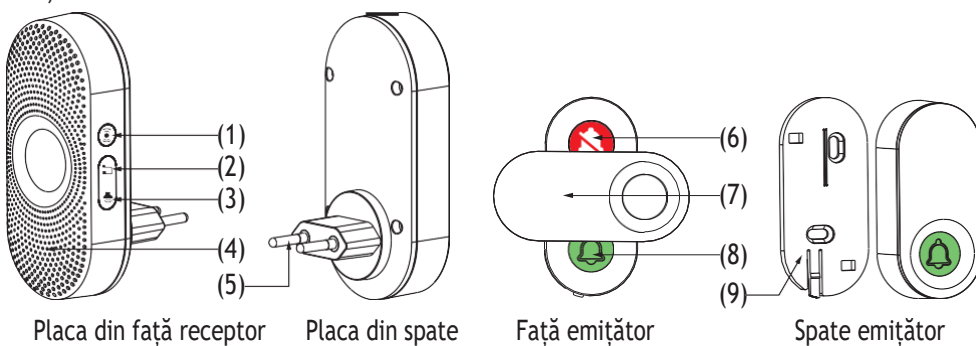
Este foarte important să se monteze și să se utilizeze produsul, conform cu îndrumările de mai jos.

: Lista componentelor

- 1 x Receptor
- 1 x Baterie 3 V CR2032
- 2 x Șurub
- 1 x Emițător
- 2 x Diblu
- 1 x Manual de utilizare



Părțile sonerie:



- (1) Setare (2) Setare sunet apel (3) Volum
(4) difuzor (5) Ștecher (6) Nu deranjați
(7) Placă mobilă emițător (8) Buton semnalizare
(9) Placă de montaj emițător

Observații înainte de montaj

1. Dispozitive necesare montajului: burghiu, șurubelniță stea, șurubelniță plată, șuruburi pentru fixare, dibluri.
2. Nu montați emițătorul pe suprafață de metal
3. Nu montați în apropierea surselor de căldură(ex.radiator) sau pe suprafețe umede(ex.baie)

Cum se utilizează soneria?

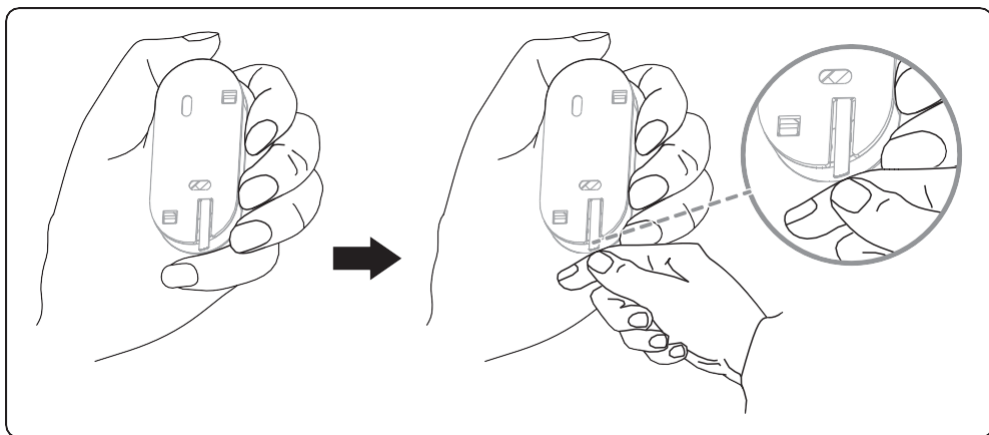
Apăsăți butonul de semnalizare, astfel se trimite semnal receptorului, moment în care receptorul se activează scoțând un sunet. Intervalul de transmisie al soneriei este de 300 m(în spațiu deschis).

Scade puterea de transmisie dacă semnalul trece prin mai mulți pereți, tavane, sau uși cu cadru de metal sau plastic.

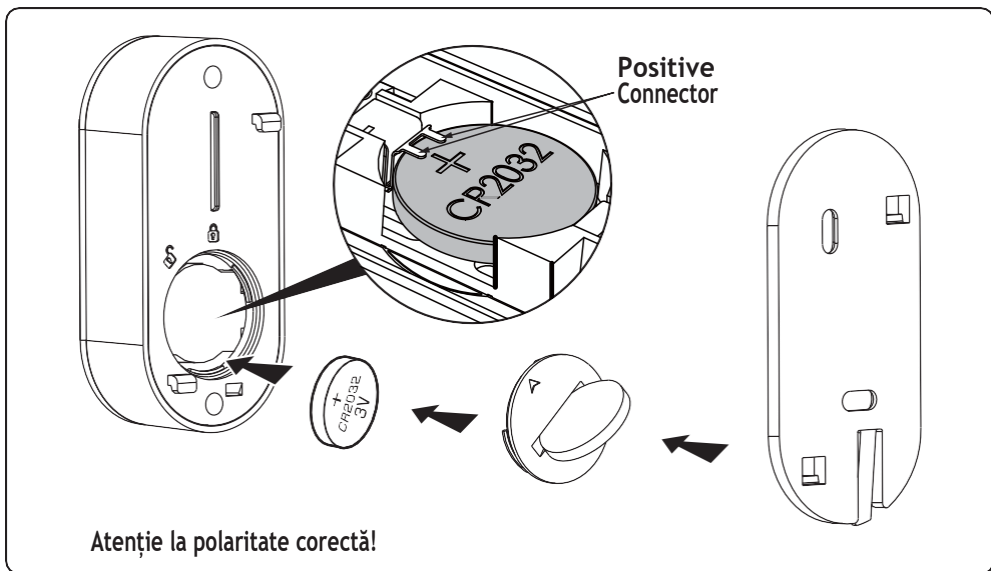
Amplasare baterie

Emițător

1. Luați în mână emițătorul cu placa din spate în sus. Țineți stabil placa de montaj și ridicați ușor în sus clema din partea de jos a plăcii, după care se glisează placa de montaj.



2. Pentru deschiderea capacului bateriei introduceți o monedă în orificiu și rotiți în sens invers acelor de la ceasornic.
3. Puneți bateria CR2032 în locul destinat. Puneți înapoi capacul, și rotiți cu moneda în sens invers pentru a-l închide.



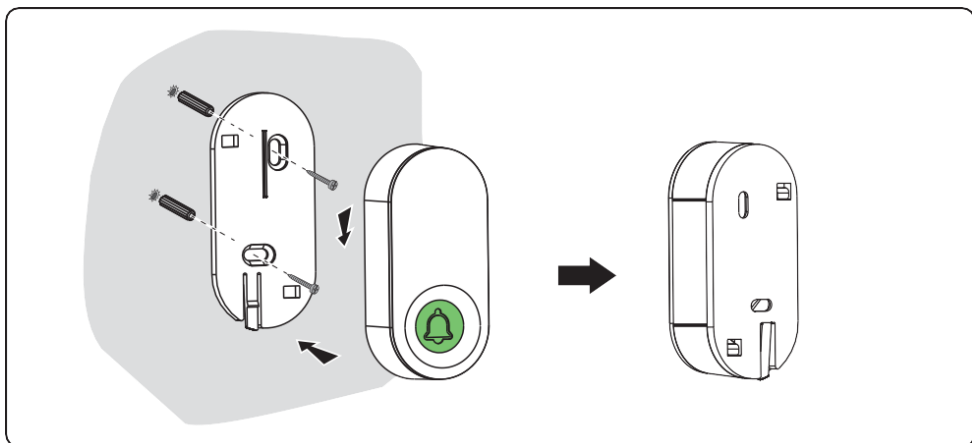
Montaj pe perete

Dispozitive necesare pentru montaj: burghiu, șurubelniță stea

IMPORTANT: Înainte de a face gaura, verificați să nu se afle conductor sau țevă în perete, care să fie distrusă.

Emițător

1. Faceți în perete două găuri de 6 mm diametru, corespunzător găurilor de pe placa de montaj.
2. Prindeți placa de montaj în perete, cu ajutorul șuruburilor și diblurilor, după care glisați soneria pe placă, până se aude un click.



Receptor

Introduceți ștecherul receptorului în priza de alimentare cu curent. (AC 100-240V 50-60Hz). Nu montați în apropierea unei surse de căldură (ex. radiator) Alegeți un loc, unde se aude bine soneria.



Funcțiile soneriei

Semnalizare

Apăsați butonul de semnalizare, care transmite receptorului semnale, care va începe să sune. Pentru semnalizare nouă, apăsați butonul din nou.

Apăsând lung, butonul, acesta nu va suna din nou.

Butonul de setare

Butonul de setare se află pe partea dreaptă al receptorului. Dacă doriți să mai adăugați un emițător receptorului, apăsați butonul de setare și emițătorul va funcționa cu receptorul.

(Descrierea detaliată al setării Auto-learning o regăsiți mai jos)

Alegerea sunetelor de apel

Butonul de selectare a sunetelor de apel se află sub butonul de setare. Apăsați acest buton pentru alegerea sunetului dorit.

Reglarea volumului

Butonul pentru reglarea volumului se află lângă butonul de setare a sunetului. Apăsați butonul, pentru a regla volumul sunetului. 6 trepte de volum sunt, care se modifică la fiecare apăsare a butonului. Nu mai apăsați butonul, dacă ați reglat sunetul la volumul dorit.

Important

1. Receptorul poate fi montat doar în spații de interior
2. Nu montați emițătorul pe suprafețe din metal, sau pe cadrul ușilor din UPCV, deoarece poate scădea intervalul de transmisie..
3. Nu introduceți în apă emițătorul sau receptorul
4. Nu montați nici o unitate, în apropiere de flacără deschisă, și nu expuneți la temperaturi ridicate.
5. Dacă nu folosiți soneria timp mai îndelungat, scoateți receptorul din priză și scoateți bateria din emițător.

Sfaturi de utilizare

Dacă receptorul nu sună, vă rugăm, verificați următoarele:

1. Verificați bateria din emițător, sau dacă receptorul este introdus corect în priză..
2. Verificați polaritatea bateriei.
3. Verificați distanța dintre unități.

Specificații

A. Emițător

Alimentare: 1 x 3 volts CR2032 baterie (include)

B. Receptor

Alimentare AC100-240V 50-60Hz

Temperatura de funcționare între -20° C +50° C

Interval de transmisie 300 m(în spațiu deschis)

Numărul sunetelor de apel 36

Digitális kód típusa: Auto-learning

Ce este codul Auto-learning ?

Emițătorul transmite semnal receptorului. Receptorul, automat înregistrează acest semnal și-l memorizează ca și cod de funcționare.

Setarea codului Auto-learning

1. Utilizarea unui emițător și a unui receptor

- Introduceți bateria în emițător și introduceți în priză receptorul moment în care receptorul va emite un sunet.
- Apăsați butonul de setare, moment în care acesta scoate un sunet BEEP și intră în modul de sincronizare.
- Apăsați butonul de semnalizare timp de 15 secunde pentru sincronizare. Dacă nu s-a finalizat sincronizarea în 15 secunde aparatul va scoate un sunet BEEP BEEP și v-a întrerupe modul de sincronizare. Pentru sincronizare începeți din nou procedeul.
- Dacă doriți întreruperea legăturii dintre receptor și emițător, apăsați butonul de setare 3 secunde. Receptorul va scoate un sunet de BEEP de cinci ori, ceea ce înseamnă că s-a șters codul de funcționare, legătura s-a rupt.

2. Interferența din cauza unei alte sonerii din intervalul de transmisie:

- Apăsați 3 secunde butonul de setare, după care receptorul va scoate un sunet de BEEP de cinci ori, ceea ce înseamnă că s-a șters codul de funcționare. După aceea încetează interferența și se resetează codul după procedeul prezentat mai sus.

3. Utilizarea a 2. / 3. / 4. emițătoare cu un receptor:

- Introduceți bateriile în emițătoare.
- Apăsăți butonul de setare de pe receptor și este gata pentru perceperea codului celui de-al doilea emițător . Apăsăți butonul de semnalizare, receptorul scoate un sunet, ceea ce înseamnă, că s-a înregistrat cel de-al doilea cod.
Astfel cel de-al doilea emițător s-a sincronizat cu receptorul. Cu emițătoarele 3., 4. repetați pașii de mai sus.
- Este important, ca după schimbarea bateriei, să sincronizați din nou receptorul cu emițătorul conform descrierii de mai sus.

IMPORTANT: Vă rugăm, păstrați manualul de utilizare, pentru rezolvarea unor eventuale probleme de funcționare.

Producător:

Daniella Kereskedelmi Kft.

4031 Debrecen, Köntösgát sor 1-3.

www.daniella.hu